

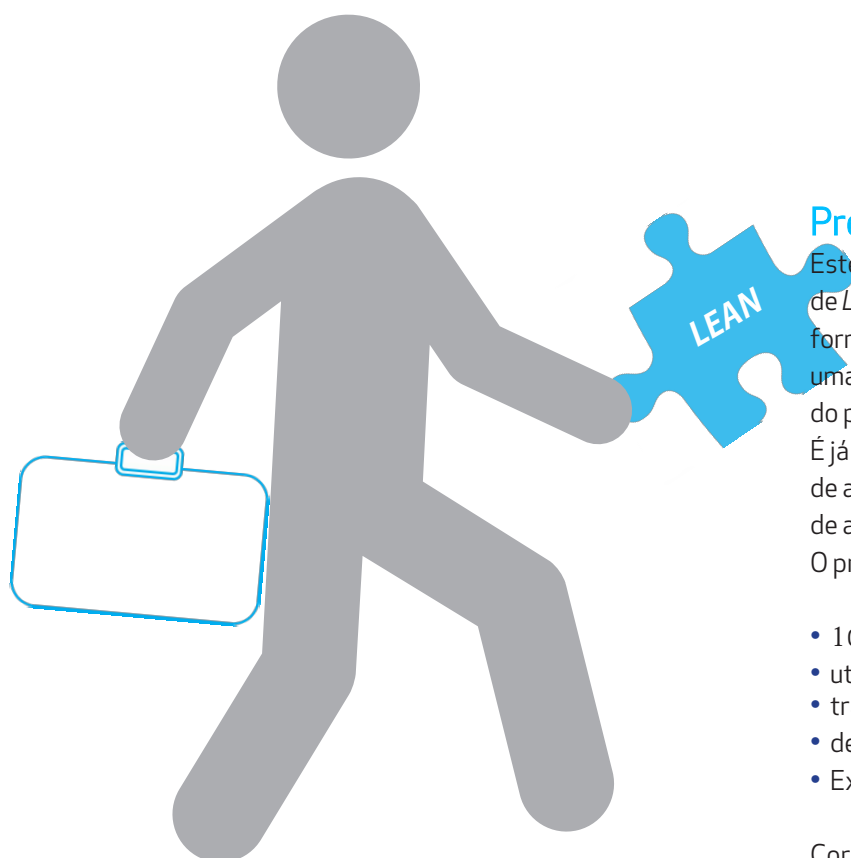
# LEAN PRACTITIONER CERTIFICATION



**Lean  
Academy**   
PORTUGAL

AFFILIATED WITH THE LEAN GLOBAL NETWORK

ADQUIRA OS CONHECIMENTOS E HABILIDADES PARA LIDERAR COM ÊXITO  
IMPLEMENTAÇÕES LEAN



## Programa

Este programa cobre os conhecimentos básicos de *Lean Management* de uma forma sistematizada e cria uma base para uma auto-aprendizagem futura por parte do participante.

É já a referência mundial enquanto modelo de aquisição de conhecimentos e estrutura de aplicação em *Lean Management*.

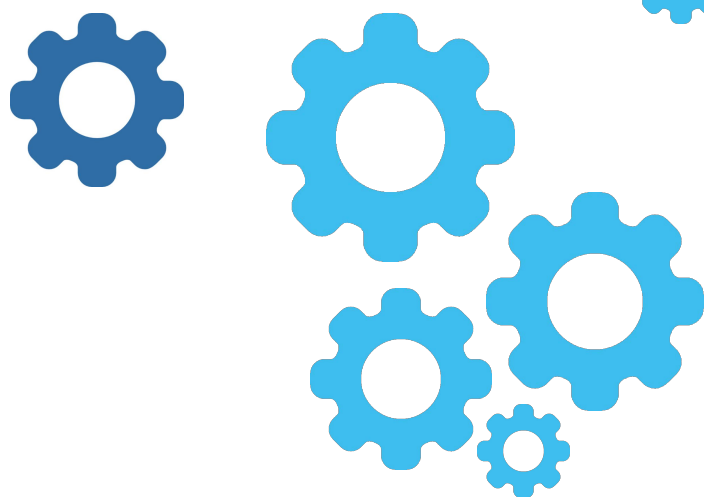
O programa está estruturado da seguinte forma:

- 104 horas de formação em sala de aula,
- utilização de simulações práticas,
- trabalhos de consolidação temática
- desenvolvimento de um Projeto aplicado,
- Exame final

Corpo Docente INTERNACIONAL.

Atribuição de ECTS.

A Certificação *Lean Practitioner* é realizada em Portugal numa parceria com:



**unave**  
associação para a formação  
profissional e investigação  
da universidade de aveiro



**ATLÂNTICA**  
SCHOOL OF INDUSTRY  
AND BUSINESS

## Perfil dos destinatários

- Empresas interessadas em melhorar a sua competitividade através de um programa reconhecido internacionalmente e executado por uma equipa docente de topo.
- Pessoas que pretendam obter e consolidar competências de nível *Practitioner*.

## Modalidade

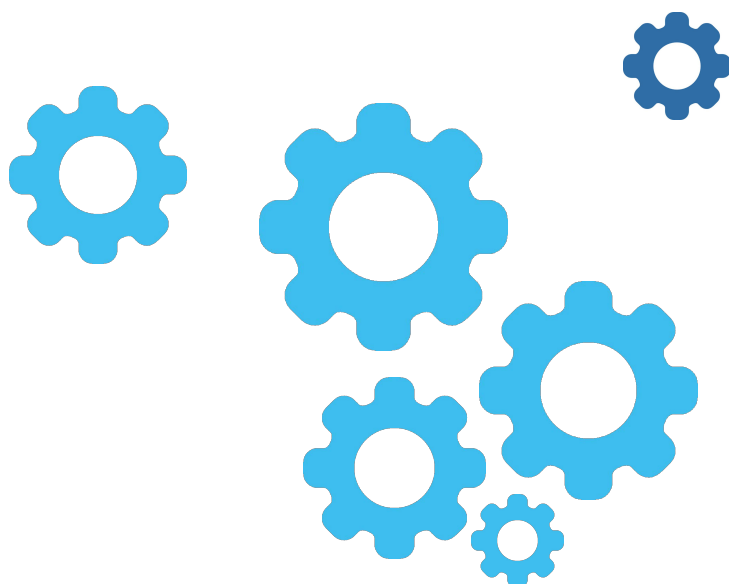
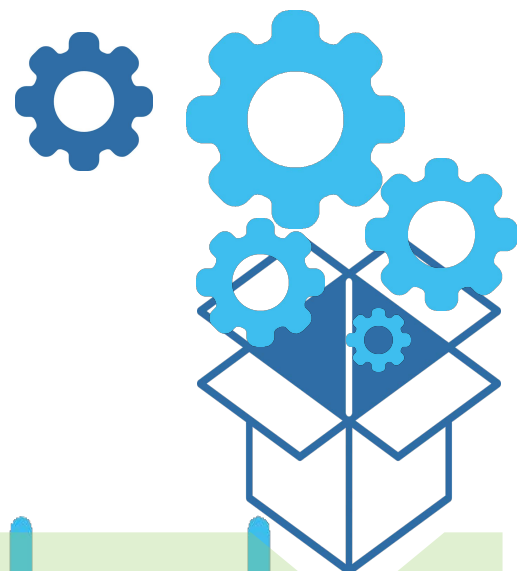
- 104 horas presenciais, organizadas em torno de 13 unidades de formação + 2 de opção
- visita a uma empresa de referência.
- 2 sessões de tutoria de apoio ao projeto.
- um exame final escrito.

## Estrutura

Cada um dos módulos estrutura-se em três grandes áreas: KNOW+TRY=EXPERIENCE.

## Lean Global Network

O programa *Lean Practitioner* é o primeiro programa a nível mundial chancelado pela **Lean Global Network**.



**Lean Global Network**

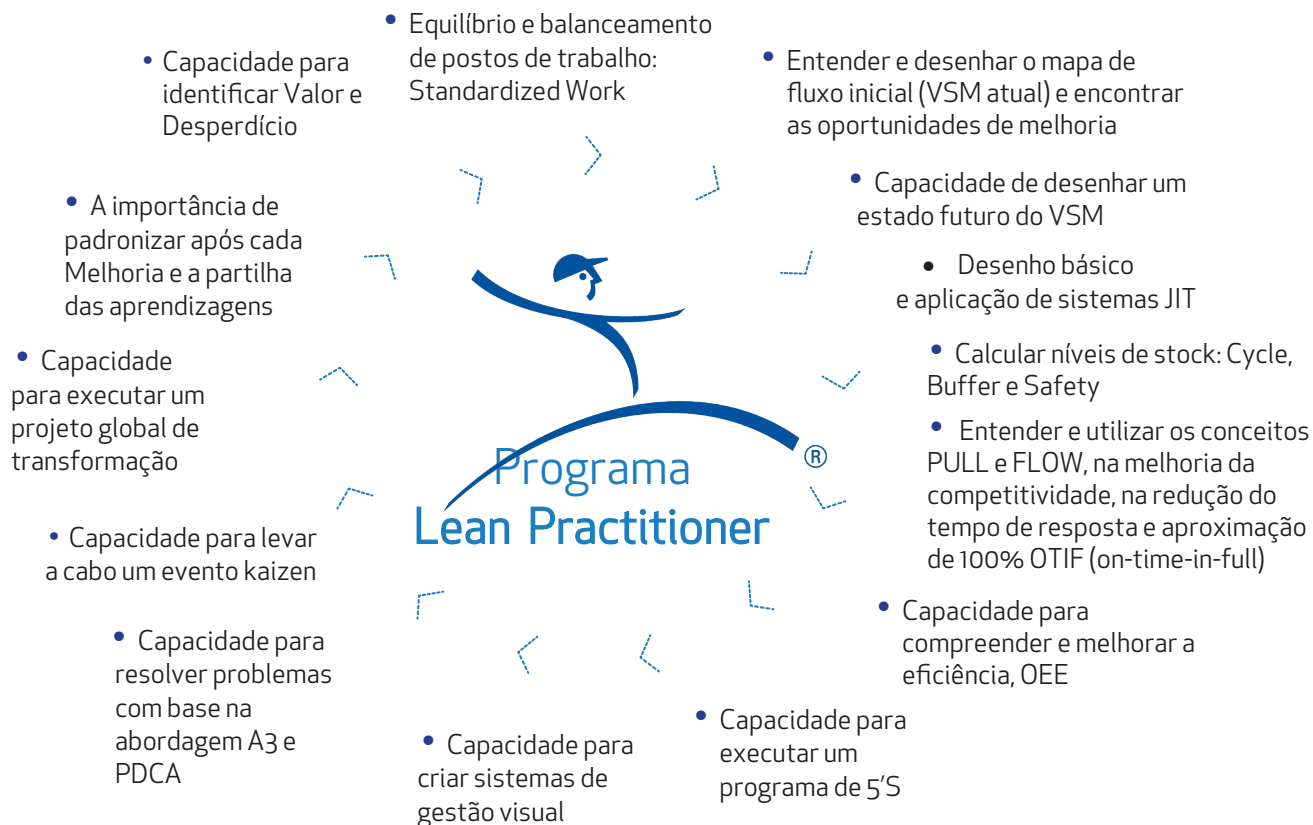
## COMPETÊNCIAS

Novas competências a obter com o Programa.



**Lean  
Academy**   
PORTUGAL

AFFILIATED WITH THE LEAN GLOBAL NETWORK



## PLANEAMENTO

O programa desenrola-se da seguinte forma:

Uma edição anual ao longo de um semestre

**Sexta-feiras** das 17h30 às 21h30

**Sábados** das 9h00 às 13h00/14h00 às 18h00

**Duração curso** 11 fins-de-semana



### Momentos importantes:

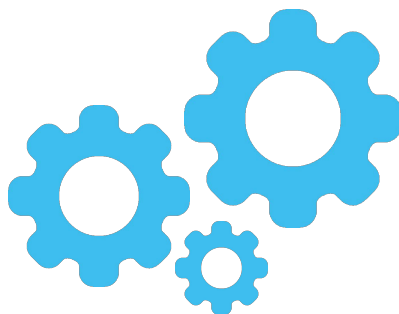
Aulas

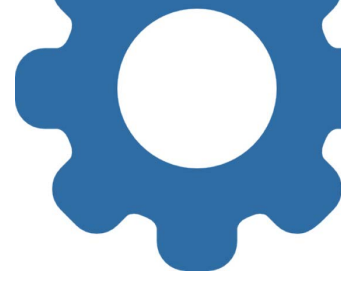
Apresentação de projetos

Exame

Visitas a empresas

Entrega dos Diplomas





## OBJETIVOS

O objetivo é criar um programa de desenvolvimento que:

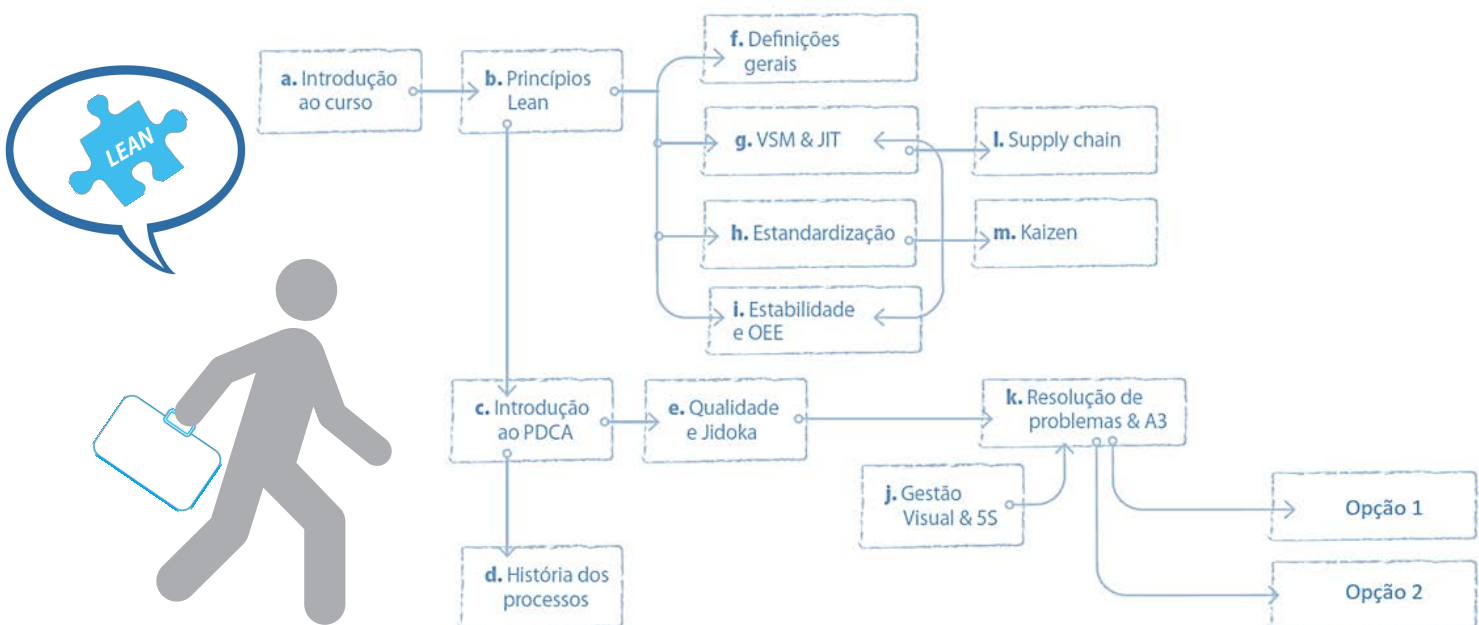
- Ajude as organizações nos seus desafios de melhoria de negócio.
- Ajude os participantes a desenvolver conhecimentos e habilidades necessárias para que possam apoiar as suas organizações, contribuindo para o êxito da Estratégia.
- Haja transferência de conhecimento prático, dos Institutos Lean para as empresas.

E por este motivo o programa está criado de forma a que:

- Haja uma ligação clara entre as necessidades do negócio e o conteúdo entregue.
- Se cubra os conceitos Lean de uma forma sistemática, ajudando na sua aplicação mediante a abordagem KNOW+TRY=EXPERIENCE, criando a necessidade de querer ir mais além.
- Haja um projeto obrigatório cujo benefício cubra ou exceda o preço da inscrição.

## CONTEÚDOS

Os conteúdos dividem-se em 13 módulos:



## PREÇO DA MATRÍCULA

3.700,00€

Benefícios/Early bird:

- para inscrições até 90 dias da data de início da Pós Graduação: desconto de 20% + oferta de dois *workbook* Lean Enterprise Institute;
- para inscrições até 60 dias 2da data de início da Pós Graduação: desconto de 10%
- para *Alumni & Associados LAP* desconto de 10%

## PRÉ-INSCRIÇÃO

925 401 412

[eventos@lean.org.pt](mailto:eventos@lean.org.pt)

[www.lean.org.pt/pos-graduação.html](http://www.lean.org.pt/pos-graduação.html)